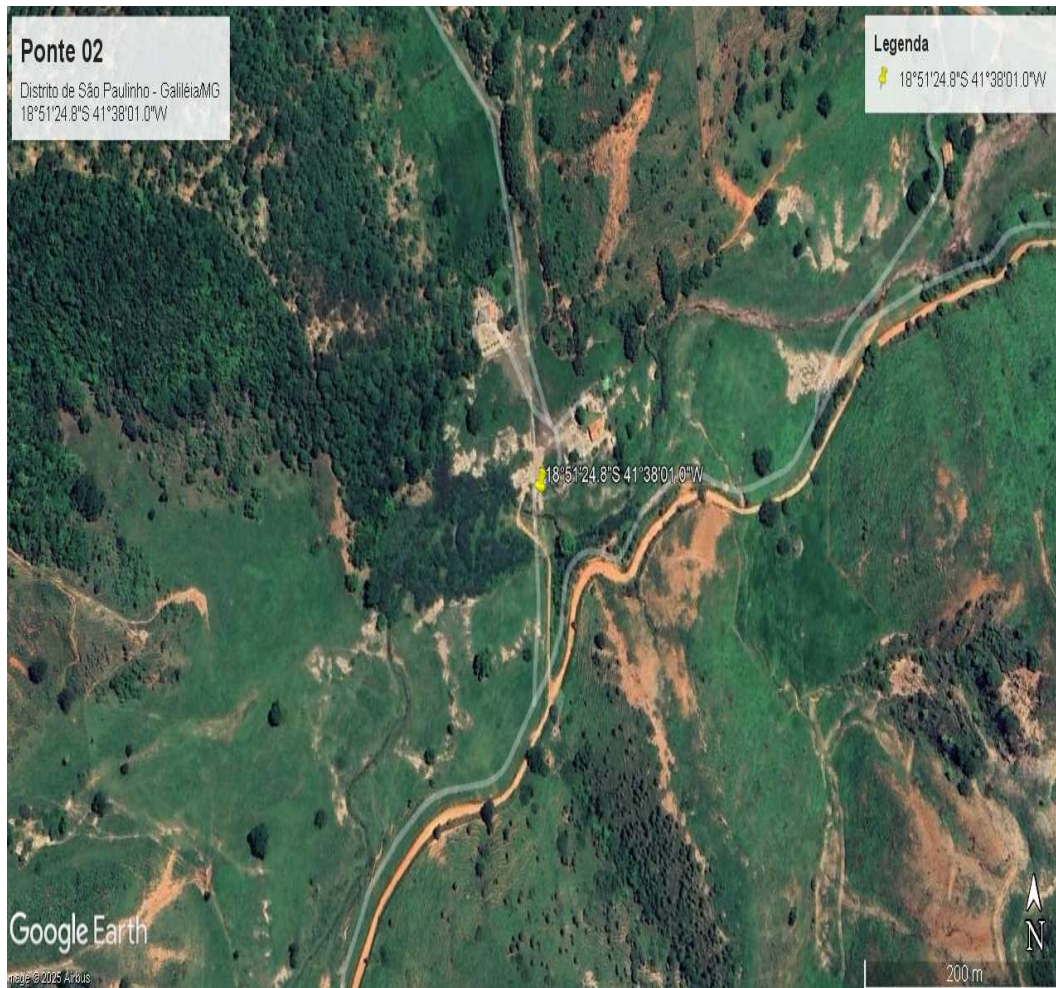


RELATÓRIO FOTOGRÁFICO

Prefeitura Municipal de Galiléia-MG

- **Descrição da Localidade:** Córrego São Paulinho, São Paulinho – Galiléia/MG.
- **Coordenadas:** Latitude: 18°51'24.8"S Longitude: 41°38'01.0"W



Ponte Córrego São Paulinho, São Paulinho – Galiléia/MG - FONTE: Google Earth 2024



Foto 1- Lado Esquerdo



Foto 3 – Lado Direito



Foto 4 – Sentido à Jusante



Foto 4 – Sentido à Jusante



Prefeitura Municipal
de
Galiléia





Galileia-MG, 25/02/2026

Guilherme Coelho Fernandes
Eng. Civil e Ambiental – Crea/MG 201.722/D